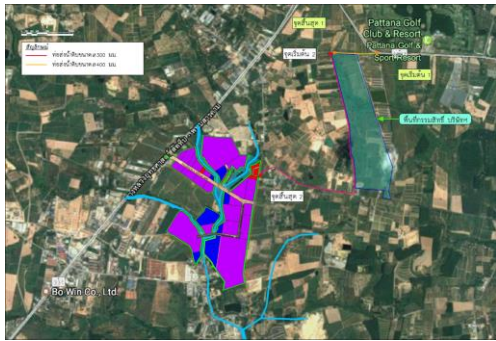




**โครงการสวนอุตสาหกรรมโรจนะชลบุรี** ดำเนินการโดย บริษัท สวนอุตสาหกรรมโรจนะ จำกัด (มหาชน) ซึ่งเป็นบริษัทที่มีประสบการณ์ในการพัฒนาที่ดินในรูปแบบสวนอุตสาหกรรม มากกว่า 20 ปี ทั้งภายในประเทศและต่างประเทศ ทั้งนี้ บริษัทฯ ได้วางแผนพัฒนาที่ดินเพื่อการอุตสาหกรรมในจังหวัดชลบุรี เนื่องจากเป็นพื้นที่ที่มีความพร้อมทั้งทางด้านระบบสาธารณูปโภคและสาธารณูปการต่างๆ ที่ได้มีการพัฒนาอย่างต่อเนื่อง รวมถึงมีสภาพภูมิประเทศที่เอื้ออำนวยต่อการลงทุน ทั้งทางด้านการขนส่งและแหล่งวัตถุดิบ เป็นต้น ในการรองรับกลุ่มอุตสาหกรรมต่างๆ ที่จะเข้ามาลงทุน รวมทั้งจากสถิติการเติบโตในภาคอุตสาหกรรมในพื้นที่จังหวัดชลบุรีที่มีการเติบโตอย่างต่อเนื่อง จึงได้เล็งเห็นถึงศักยภาพและขีดความสามารถของพื้นที่ภายในพื้นที่จังหวัดชลบุรี ที่เป็นจุดเด่นดึงดูดความสนใจของนักลงทุน ด้วยเหตุผลดังกล่าวข้างต้น บริษัท สวนอุตสาหกรรมโรจนะ จำกัด (มหาชน) จึงวางแผนพัฒนาพื้นที่บริเวณตำบลบ่อวิน อำเภอศรีราชา จังหวัดชลบุรี เพื่อจัดตั้งเป็นสวนอุตสาหกรรม ภายใต้ชื่อ “โครงการสวนอุตสาหกรรมโรจนะชลบุรี” มีเนื้อที่ประมาณ 781.57 ไร่ เพื่อรองรับกลุ่มอุตสาหกรรมที่ได้รับการส่งเสริมการลงทุนจากสำนักงานคณะกรรมการส่งเสริมการลงทุน (BOI) เป็นหลัก



**การออกแบบผังแม่บท** โครงการได้จัดสรรการใช้ประโยชน์ที่ดินออกเป็น 4 ส่วนหลัก ประกอบด้วย พื้นที่อุตสาหกรรมประมาณ 520.18 ไร่ พื้นที่พาณิชย์กรรม/ที่พักอาศัย/สำนักงานประมาณ 14.00 ไร่ พื้นที่ระบบสาธารณูปโภคประมาณ 153.88 ไร่ และพื้นที่สีเขียวทั้งหมดประมาณ 93.51 ไร่ เพื่อจัดสรรที่ดินให้แก่ผู้ประกอบการอุตสาหกรรม ที่มีลักษณะประเภทกิจการตามกลุ่มอุตสาหกรรมเป้าหมายที่โครงการได้กำหนดไว้

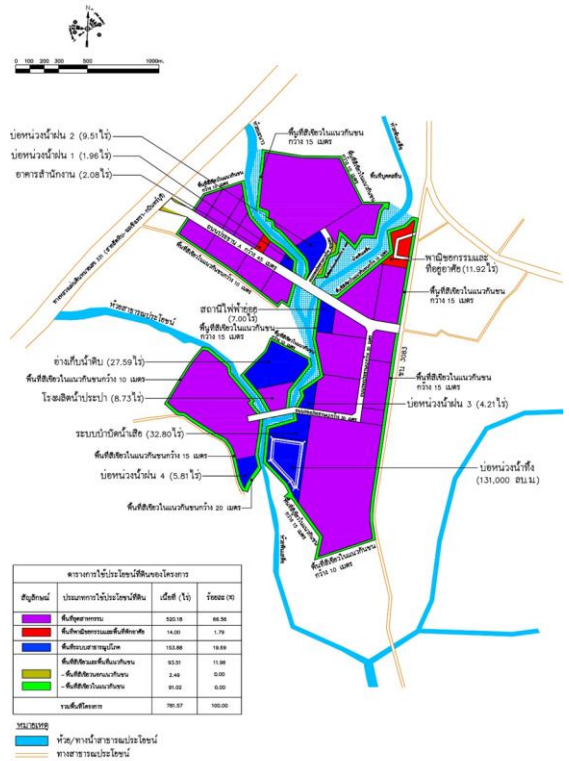
**ขอบเขตการให้บริการ**

- 1) การออกแบบผังแม่บทและออกแบบเบื้องต้นระบบสาธารณูปโภคและสาธารณูปการที่จำเป็นของโครงการ
- 2) การศึกษารายละเอียดโครงการ สภาพแวดล้อมในปัจจุบัน การประเมินผลกระทบสิ่งแวดล้อมจากการพัฒนาโครงการ และการกำหนดมาตรการป้องกันและแก้ไขผลกระทบสิ่งแวดล้อมและมาตรการติดตามตรวจสอบผลกระทบสิ่งแวดล้อม

**เริ่มดำเนินการ :** ธันวาคม พ.ศ.2557

**สิ้นสุดการดำเนินการ :** กันยายน พ.ศ.2560

**กลุ่มอุตสาหกรรมเป้าหมาย** ของโครงการส่วนใหญ่จะเป็นกลุ่มอุตสาหกรรมตามบัญชีประเภทกิจการที่ให้การส่งเสริมการลงทุนจากสำนักงานคณะกรรมการส่งเสริมการลงทุน (BOI) เป็นหลัก หรือเป็นกลุ่มอุตสาหกรรมที่ไม่เข้าข่ายที่ไม่อยู่ในกลุ่มอุตสาหกรรมที่ห้ามตั้ง



**การดำเนินการศึกษาและจัดทำรายงานการวิเคราะห์**

**ผลกระทบสิ่งแวดล้อม** ได้ให้ความสำคัญต่อกระบวนการมีส่วนร่วมของประชาชนโดยมุ่งเน้นการให้ข้อมูลข่าวสาร รายละเอียดโครงการ รวมทั้งการดำเนินโครงการต่างๆ เพื่อสร้างความเข้าใจให้ประชาชนได้รับทราบข้อมูลที่ถูกต้อง ครบถ้วน และยังช่วยลดปัญหาความวิตกกังวลหรือข้อขัดแย้งที่อาจเกิดขึ้นจากการดำเนินโครงการ พร้อมทั้งเป็นการเปิดโอกาสให้ประชาชนที่มีส่วนเกี่ยวข้องในชุมชนโดยรอบได้เข้ามามีส่วนร่วมในการแสดงความคิดเห็น ให้ข้อเสนอแนะ และข้อกังวลที่มีต่อการดำเนินโครงการ ซึ่งนำไปสู่การหาแนวทางป้องกันและแก้ไขผลกระทบสิ่งแวดล้อมที่อาจเกิดขึ้นต่อชุมชนร่วมกัน

