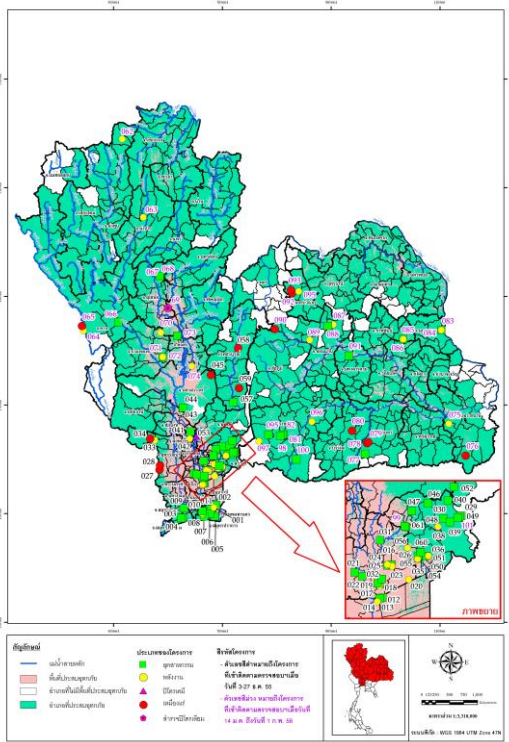


โครงการติดตามตรวจสอบการปฏิบัติตามมาตรการด้านสิ่งแวดล้อมของโครงการที่จัดทำรายงานการวิเคราะห์ผลกระทบสิ่งแวดล้อมที่ตั้งอยู่ในพื้นที่ประสบอุทกภัย



เจ้าของโครงการ : สำนักงานนโยบายและแผนทรัพยากรธรรมชาติและสิ่งแวดล้อม (สผ.)

ที่ตั้งโครงการ : โครงการที่ตั้งอยู่ในพื้นที่ประสบอุทกภัยปี 2554 ทั่วประเทศ

ระยะเวลา : 210 วัน

ดำเนินการ

ขอบเขต

การศึกษา

1. ติดตามตรวจสอบการปฏิบัติตามมาตรการด้านสิ่งแวดล้อมของโครงการที่จัดทำรายงานการวิเคราะห์ผลกระทบสิ่งแวดล้อมที่มีที่ตั้งอยู่ในพื้นที่ประสบอุทกภัยและได้รับผลกระทบจากปัญหาอุทกภัย พร้อมทั้งรับฟังปัญหาและอุปสรรคที่เกิดขึ้นในการที่โครงการต้องปฏิบัติตามมาตรการซึ่งเป็นโครงการประเภทอุตสาหกรรม พลังงาน ปิโตรเคมี และเหมืองแร่ โดยการเข้าติดตามตรวจสอบสภาพพื้นที่โครงการเพื่อสำรวจสภาพพื้นที่จริงที่ได้รับผลกระทบ

2. ให้คำปรึกษาหรือแนะนำทางด้านวิชาการในการจัดการปัญหามลพิษด้านสิ่งแวดล้อมที่เกิดขึ้นกับเจ้าของโครงการ (หากผู้ประกอบการโครงการมีความประสงค์)

3. เสนอแนะแนวทางการจัดการมลพิษด้านต่างๆ ของโครงการภายหลังจากน้ำลด แผนฟื้นฟูโครงการทั้งระยะสั้นและระยะยาว และปัจจัยแห่งความสำเร็จของการฟื้นฟูดังกล่าว

4. ศึกษาลักษณะของผลกระทบจากมลพิษด้านสิ่งแวดล้อมที่คาดว่าจะเกิดขึ้นจากโครงการต่อชุมชน หรือแหล่งน้ำสาธารณะ

5. นำเสนอเชิงนโยบายเกี่ยวกับกรอบหรือแนวทางในการต้องปฏิบัติตามมาตรการสำหรับโครงการประเภทอุตสาหกรรม พลังงาน ปิโตรเคมี และเหมืองแร่ ที่มีที่ตั้งอยู่ในพื้นที่ประสบกับปัญหาอุทกภัยที่ได้รับผลกระทบแล้ว และแนวทางหรือกรอบสำหรับการต้องปฏิบัติตามมาตรการสำหรับโครงการทุกประเภทที่ตั้งอยู่ในพื้นที่ประสบกับปัญหาภัยพิบัติต่างๆ ที่อาจจะเกิดขึ้นต่อไปในอนาคต

